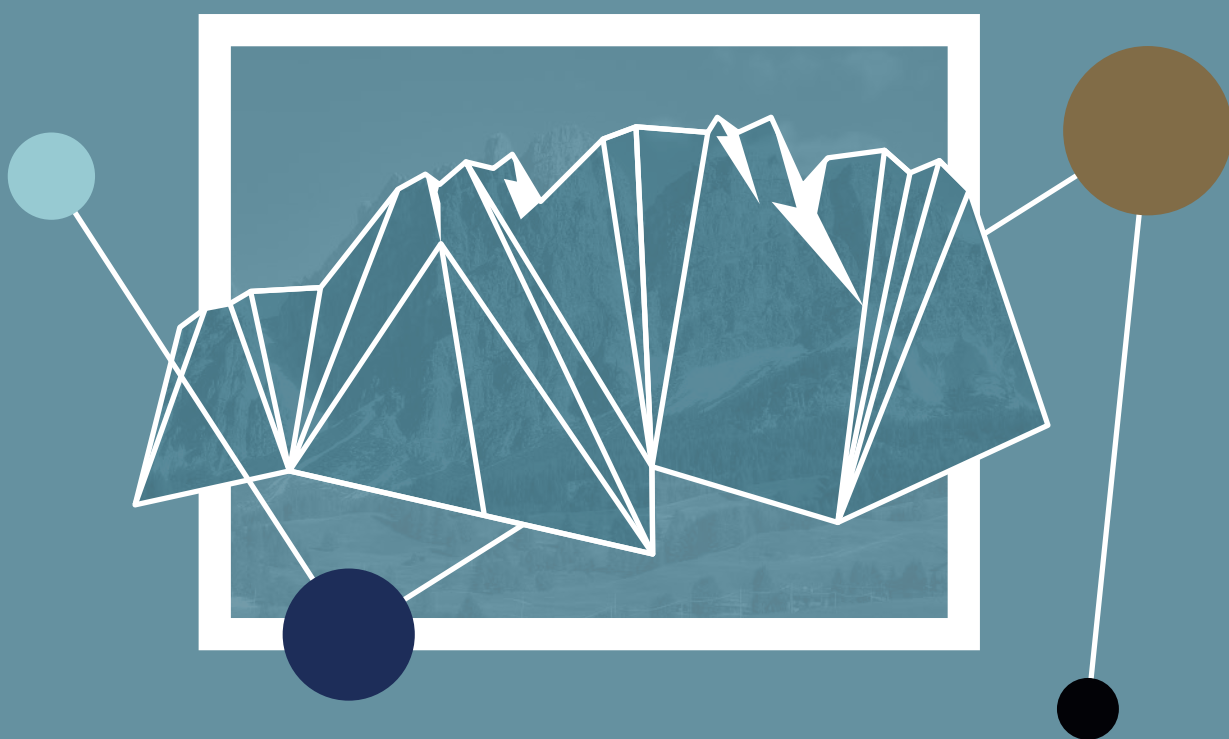


Martedì. 8 . ottobre . 20
19

Museo Etnografico della provincia di Belluno
Via Seravella, 1 - Cesiomaggiore



MUSEI DELLE DOLO MITI

Nuove pratiche
e sinergie
digitali:
verso un
progetto di rete

in collaborazione con:

**Martedì. 8 . ottobre . 20
19**

PAESAGGIO GEOLOGICO

La bellezza che le Dolomiti nascondono sotto la superficie: fossili, rocce e minerali ci appaiono come un universo parallelo nel tempo e nello spazio. Un racconto di montagne che erano mare e vita ancora prima di essere roccia.

PAESAGGIO VISSUTO

Le Dolomiti hanno modellato sulle loro pendenze modi unici di abitare, costruire, lavorare, cucinare, divertirsi e raccontare storie. Per questo il rapporto con la montagna delle comunità che la abitano è profondo come le radici degli alberi che la ricoprono.

PAESAGGIO INTERPRETATO

Un paesaggio dalla bellezza eccezionale, che non ha mai smesso di ispirare artisti, musicisti, fotografi, registi, scrittori e poeti. Senza dimenticare l'importante ruolo trasformativo dell'arte che rimodella i territori dolomitici, li aiuta a rinnovarsi e scopre, nelle pieghe del presente, il baluginio del futuro.

Nei Musei delle Dolomiti questi ambiti sono rappresentati e raccontati attraverso oggetti, immagini, suoni: ma ciascun museo può collegare la propria collezione a quella degli altri, arricchendo la scoperta del patrimonio comune. È questa consapevolezza a rappresentare il nocciolo del progetto Musei delle Dolomiti: mettere in risalto, attraverso il web e le piattaforme digitali, ciò che unisce anche i Musei più lontani, rafforzare il loro legame con le comunità e far scoprire la bellezza e l'efficacia di un racconto corale di un patrimonio unico e comune: le nostre Dolomiti UNESCO.

IL PROGETTO

Musei etnografici, geologici, musei d'arte e di scienza, ciascuno la tessera di un mosaico più grande: la storia, la cultura e il paesaggio delle Dolomiti UNESCO. Un Patrimonio che gli strumenti, le strategie e le nuove filosofie digitali possono rendere più vicino, più vitale e più partecipato, sia per i residenti e i visitatori che per gli utenti del web. Quali nuove pratiche e sinergie i musei delle Dolomiti possono attivare per diffondere i loro patrimoni attraverso il web e i social network? Quale ruolo possono conquistare le comunità territoriali in questo racconto collettivo? Questo è l'orizzonte di Musei delle Dolomiti, il nuovo progetto della Fondazione Dolomiti UNESCO.

PROGRAMMA

Giornata di scambio rivolta agli operatori culturali dei musei dolomitici.

9.45 / 10.00:

CAFFÈ DI BENVENUTO

Accoglienza e registrazioni

10.00 / 10.30

PRESENTAZIONE DEL PROGETTO 'MUSEI DELLE DOLOMITI'

Interventi di:

- Marcella Morandini, Direttrice Fondazione Dolomiti UNESCO
- Stefania Zardini Lacedelli, Coordinamento progetto 'Musei delle Dolomiti'
- Marco Tonon, Comitato Scientifico Fondazione Dolomiti UNESCO

10.30 / 11.15

PRESENTAZIONE DEI FILONITEMATICI

• Musei e Paesaggio geologico

Riccardo Tomasoni e Rosa Tapia, MUSE - Museo delle Scienze di Trento e Museo Geologico delle Dolomiti di Predazzo

• Musei e Paesaggio vissuto

Daniela Perco e Cristina Busatta, Museo Etnografico della provincia di Belluno e del Parco Nazionale Dolomiti Bellunesi

• Musei e Paesaggio interpretato

Gianluca D'Inca Levis, ideatore e curatore di Dolomiti Contemporanee

11.30 / 13.00

LA CURATELA DIGITALE

Tavoli di confronto

Qual è il livello della vostra attività online? Come creare nuovi contenuti e nuovi modi di scoprirli? Quali pratiche possono aiutare a fare interagire gli utenti del web con le collezioni del museo? Un tavolo per confrontare le diverse esperienze e crescere assieme e in rete nella curatela e comunicazione digitale.

13.00 / 14.00

PAUSA PRANZO

14.00 / 15.30

IL COINVOLGIMENTO DELLE COMUNITÀ

Tavoli di confronto

Quale rapporto hanno le vostre comunità con il patrimonio culturale? Lo sentono proprio? Vi contribuiscono? Come possono gli strumenti e le piattaforme digitali aiutare i musei a costruire un legame che vada oltre la fruizione passiva del patrimonio, nel quale ciascuno senta di avere un ruolo attivo? Un tavolo per riflettere sull'evoluzione del museo in un'istituzione sempre più partecipativa.

15.30 / 17.00

CONDIVISIONE IN PLENARIA, CONCLUSIONI E APERTURA ISCRIZIONI WORKSHOP

Partecipazione su iscrizione compilando il form: <https://forms.gle/LvGG8YejnFVZL77>. Per informazioni: 3331651542.

La presentazione del progetto 'Musei delle Dolomiti' e dei filoni tematici sarà trasmessa in streaming sulla pagina Facebook di DOLOM.IT.