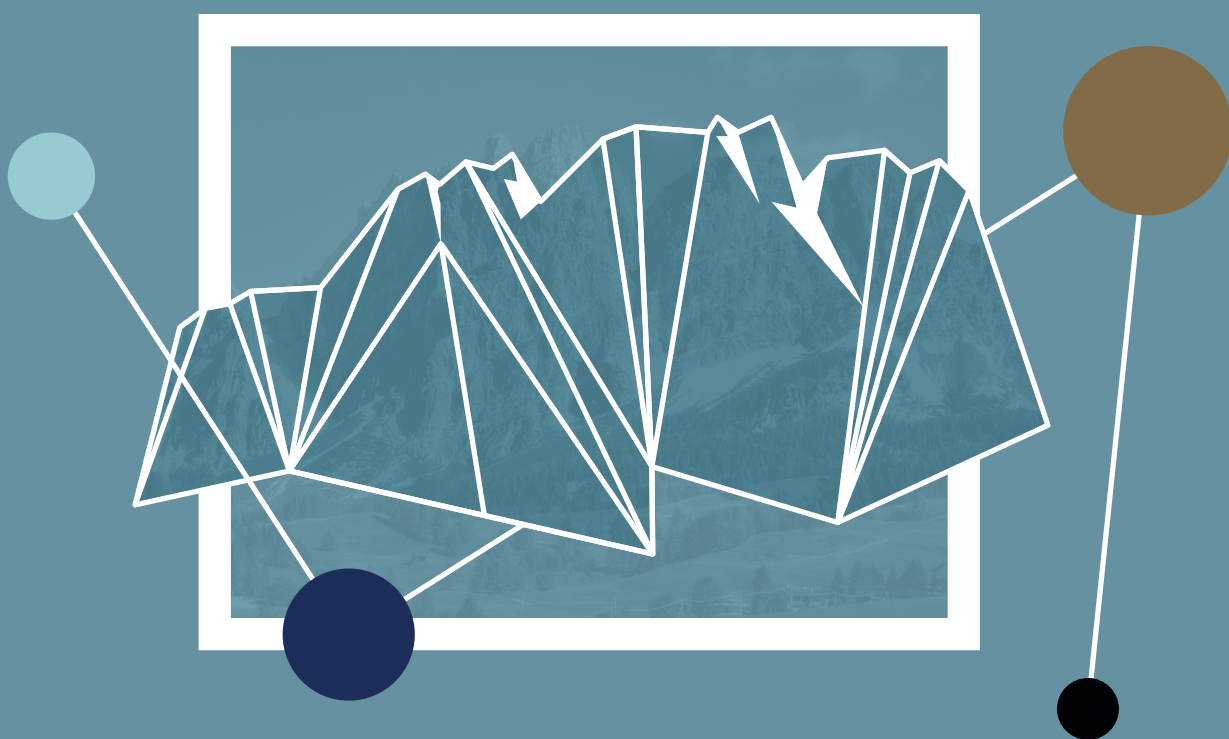


Venerdì . 7 . giugno . 20
19

Museo Etnografico della provincia di Belluno
Via Seravella, 1 - Cesiomaggiore



MUSEI DELLE DOLO MITI

Nuove pratiche
e sinergie
digitali:
verso un
progetto di rete

in collaborazione con:

**Venerdì . 7 . giugno . 20
19**

**Giornata di formazione e scambio rivolta
agli operatori culturali dei musei dolomitici.**

Musei etnografici, geologici, musei d'arte e di scienza, ciascuno la tessera di un mosaico più grande: la storia, la cultura e il paesaggio delle Dolomiti UNESCO. Un Patrimonio che gli strumenti, le strategie e le nuove filosofie digitali possono rendere più vicino, più vitale e più partecipato, sia per i residenti e i visitatori, che per gli utenti del web. Quali nuove pratiche e sinergie i musei delle Dolomiti possono attivare per diffondere i loro patrimoni attraverso il web e i social network? Quale ruolo possono conquistare le comunità territoriali in questo racconto collettivo? Questo è l'orizzonte di Musei delle Dolomiti, il nuovo progetto della Fondazione Dolomiti UNESCO che verrà presentato per la prima volta al pubblico degli operatori museali.

Se parliamo di pubblico, del resto, parliamo anche di "digital engagement": il secondo tema della giornata con la presentazione

delle Invasioni Digitali 2019 e delle esperienze di partecipazione che uniscono dimensione fisica e online. Una giornata per riflettere, insieme, sulla ricchezza del patrimonio dolomitico e sulle nuove opportunità che il digitale ci offre per raccontarlo.

Nel pomeriggio, previa iscrizione al link <https://bit.ly/2HDqtAw>, è possibile partecipare al workshop 'Invadi i Musei delle Dolomiti', che guiderà i partecipanti nell'ideazione delle nuove invasioni digitali dolomitiche 2019 sul tema #DolomitesMuseum.

Per informazioni: 3331651542



PROGRAMMA

9.45 / 10.00:

CAFFÈ DI BENVENUTO

Accoglienza e registrazioni

10.00 / 11.00

PRESENTAZIONE DEL PROGETTO 'MUSEI DELLE DOLOMITI'

Interventi di:

- Marcella Morandini, Direttrice Fondazione Dolomiti UNESCO
- Daniela Perco, antropologa - ex Direttrice del Museo Etnografico e della Rete dei Musei della Provincia di Belluno

Intervento a cura della Rete Funzionale Promozione Turismo Sostenibile coordinata dalla Provincia di Belluno

- Stefania Zardini Lacedelli, ricercatrice in Museum Studies - Coordinamento progetto 'Musei delle Dolomiti'

11.00 / 12.00

DIGITAL ENGAGEMENT E INVASIONI DIGITALI: LA CAMPAGNA

#DOLOMITESMUSEUM

A cura di:

Stefania Zardini Lacedelli e Giacomo Pompanin, Coordinamento progetto 'Musei delle Dolomiti'

12.00 / 13.00

Q&A

Esperienze di Digital Engagement nei musei dolomitici: quali opportunità e sfide da superare? Spazio di confronto tra i partecipanti, con interventi di Cristina Busatta (Museo Etnografico della provincia di Belluno), Gianluca D'Inca Levis (Dolomiti Contemporanee), Davide Dalpiaz (MUSE - Museo delle Scienze).

13.00 / 14.00

PAUSA PRANZO

14.00 / 15.15

WORKSHOP INVADI I MUSEI DELLE DOLOMITI (PARTE I)

Linee guida per i capoinvasori. Ideazione delle invasioni divisi in gruppi di progettazione, attraverso lo storytelling canvas.

15.15 / 15.30

COFFEE BREAK

15.30 / 16.30

WORKSHOP INVADI I MUSEI DELLE DOLOMITI (PARTE II)

Riflessione sui target di pubblico, le modalità di coinvolgimento dei partecipanti e la piattaforma digitale principale da utilizzare durante l'invasione.

16.30 / 17.00

CONCLUSIONI

Condivisione delle invasioni ideate da ciascun gruppo e delle successive tappe progettuali

La presentazione del progetto 'Musei delle Dolomiti' e della campagna #DolomitesMuseum sarà trasmessa in streaming sulla pagina Facebook di DOLOM.IT.